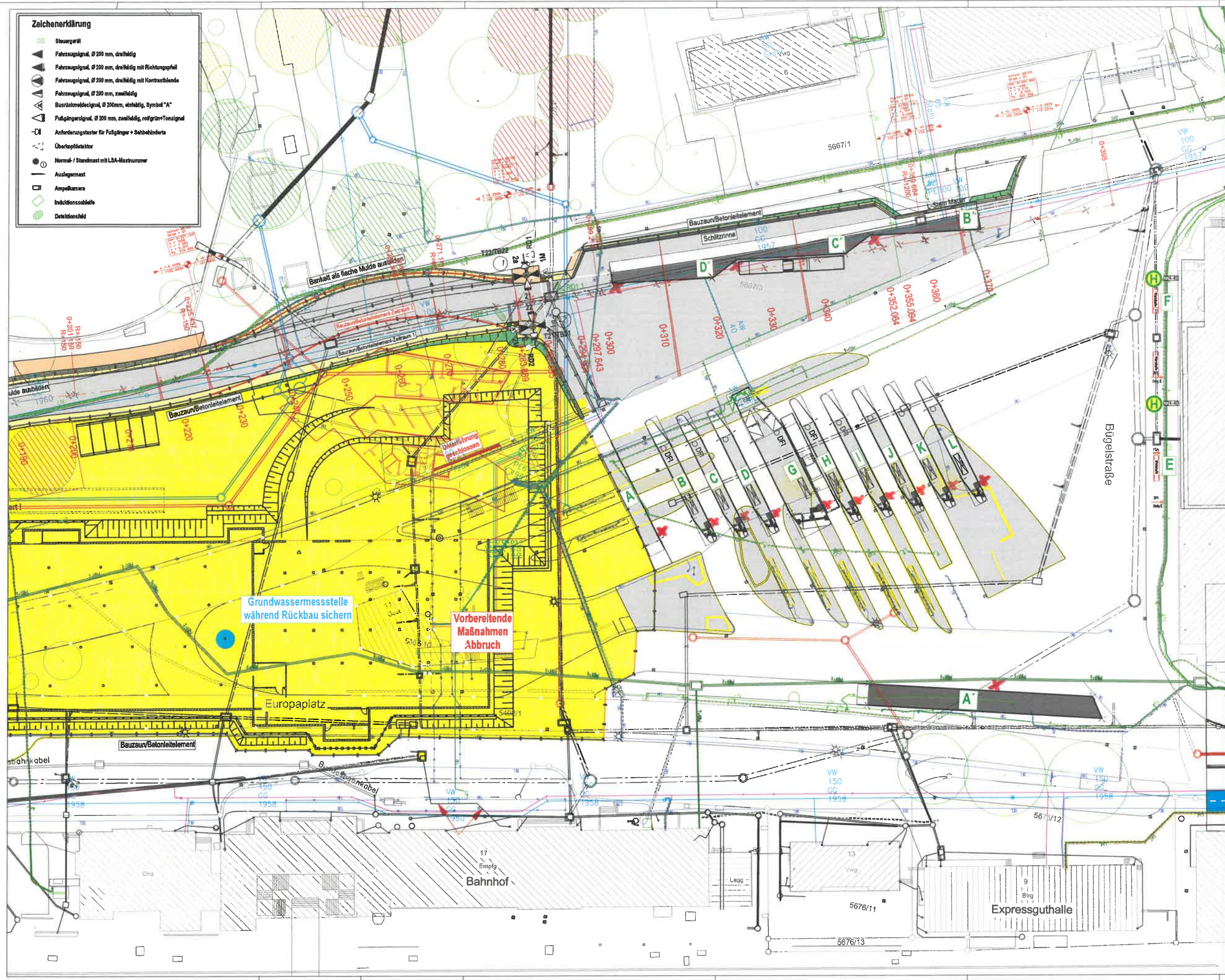


- Zeichenerklärung**
- Steuerungst
 - Fahrzeugsignal, Ø 200 mm, dreifeldig
 - Fahrzeugsignal, Ø 200 mm, dreifeldig mit Richtungspfeil
 - Fahrzeugsignal, Ø 200 mm, dreifeldig mit Kontrastblende
 - Fahrzeugsignal, Ø 200 mm, zweifeldig
 - Busfahrzeugsignal, Ø 200mm, einfeldig, Symbol "A"
 - Fußgängersignal, Ø 200 mm, zweifeldig, rot/grün/Tonsignal
 - Anforderungstaster für Fußgänger + Sehebehinderte
 - Überkopfdelektor
 - Normal- / Standmast mit LSA-Mastnummer
 - Auslegermast
 - Anspaltlampe
 - Induktionsschleife
 - Detektionsfeld

- LEGENDE:**
- PLANUNG**
- Stollenlauf
 - Müllschlucht
 - Lösung
 - Lösung (Kanal)
 - Fußgängerweg
 - Baum
 - Stromleitung
 - Entsorgung
 - Erschließung
 - Tangentialschlucht mit L-Sperrung
 - Querschnitt
 - Tiefpunkt / Hochpunkt
 - Abbruch
 - Fußbahn
 - Fußbahnplaner
 - Strom
 - Planer
 - Auffüllung (-1.4) Angliederung
 - Abtrag (-1.4) Angliederung
 - Bauweise
 - Bauweise
 - Abtrag
 - Rasenbelag
 - Grasfläche
 - Rasenbelag, Pflanzgraben
 - Pflanzgraben



| | | | |
|--|---------------------------------|--|-----------------------|
| PLANKODE: BRI 11 002 | 5 | V | Lieferantenbestimmung |
| PROJEKTNUMMER: T18-005 | | | |
| Tübingen Universitätsstadt | BAUHERR: Stadt Tübingen | | |
| PROJEKT: Tübingen Universitätsstadt Neuordnung ZOB Europaplatz | LEISTUNGSBEREICH: Straßenbau | | |
| PROJEKTPHASE: Ausführungsplanung | STATUS: Vorabzug | | |
| | | | |
| BREINLINGER INGENIEURE | | Planverfasser: Breinlinger Ingenieure Tiefbau GmbH | |
| BREINLINGER INGENIEURE Tübingen www.breinlinger.de | | Bauer: | Datum: |
| BEARBEITUNG: BRI Herr Rösch PRÜFUNG: DATUM: FREIGABE: DATUM: PLOTNUM: 01.08.2020 GRÖSSE: 1100 mm x 720 mm | | PLANHALT: Lageplan Tiefgarage Baufeldfreimachung MAßSTAB: 1: 250 INDEX: | |